

Damit der Nachwuchs viel **Platz zum sorglosen Spielen** hat, entschloss sich das Baupaar aus seiner Stadtwohnung aufs Land zu ziehen. Das 1 400 Quadratmeter große Grundstück, darauf ein Haus mit drei Kinderzimmern, erfüllt diesen Wunsch perfekt.



# Schöne Aussichten

Beim Betreten des Hauses fällt der Blick direkt auf die viertelgewendelte Treppe, die von der Diele ins Obergeschoss führt. Mit ihrer Kombination aus **weißen Flächen und Holzbelägen** ist sie eine elegante Erscheinung.







**Zentrum des Familienlebens** ist das Erdgeschoss mit Wohnen, Essplatz und der sich daran anschließenden offenen Küche. Hier ist auch das Klavier untergebracht, an dem der Junior später mal seine musischen Fähigkeiten entwickeln kann.

Das Grundstück imponiert nicht nur mit seiner Größe, beeindruckend ist zudem seine Lage hoch über dem Rheintal, die seinen Bewohnern eindrucksvolle Ausblicke präsentiert. Dazu passt der **villenartige Stil** des Gebäudes.





## SCHWERPUNKT Häuser für Kinder

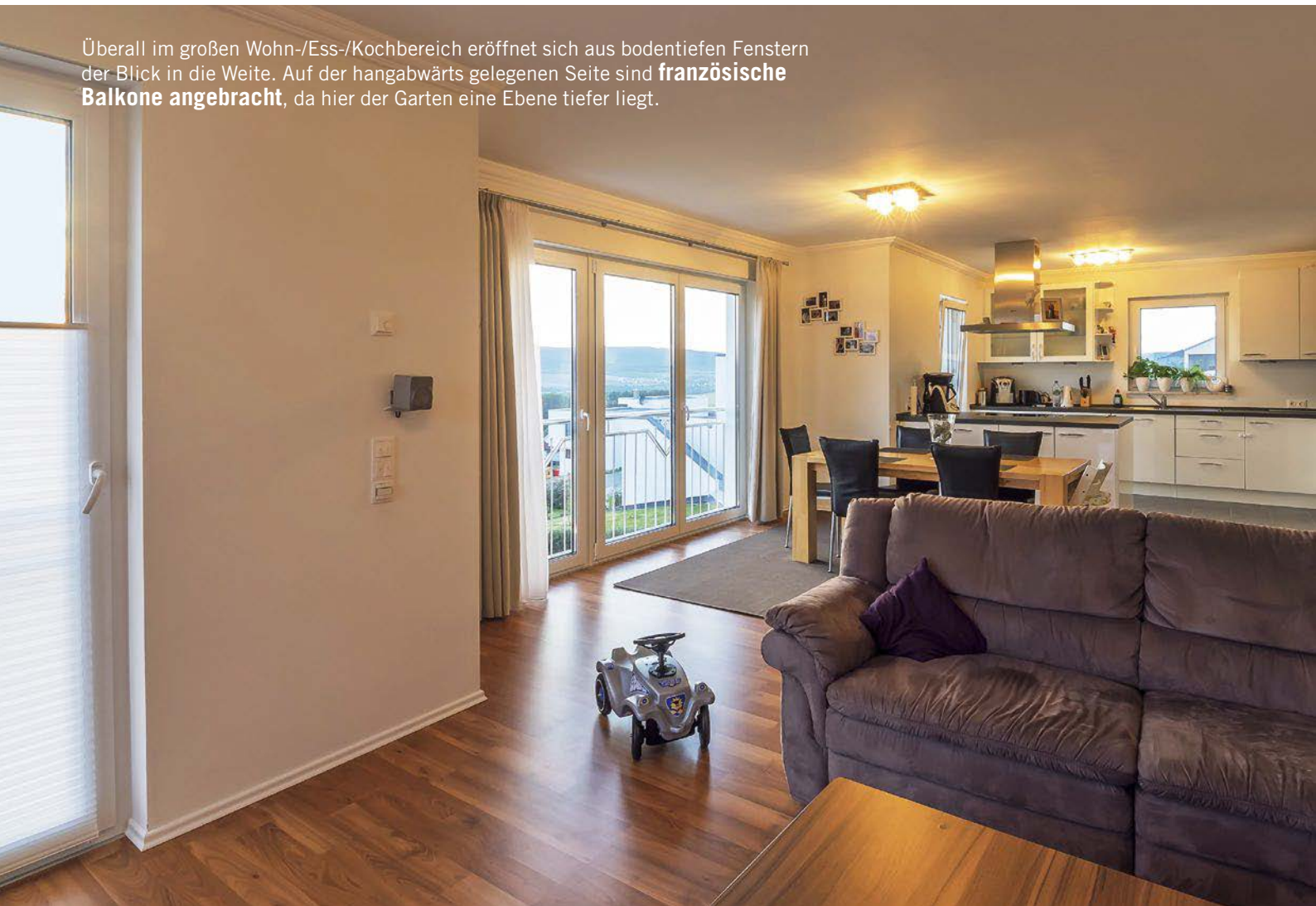


Bei schönem Wetter genießt die Familie ihre Terrasse. Sie ist ein echtes Schmuckstück mit dem **raffiniert verlegten Pflaster** und der attraktiven Möbelgruppe.

Noch rast der kleine Sohn auf seinem Bobby-Car allein durchs Wohnzimmer. **Für weiteren Nachwuchs** haben seine Eltern aber schon ein zweites Kinderzimmer im Obergeschoss sowie ein drittes im Erdgeschoss eingeplant.



Überall im großen Wohn-/Ess-/Kochbereich eröffnet sich aus bodentiefen Fenstern der Blick in die Weite. Auf der hangabwärts gelegenen Seite sind **französische Balkone angebracht**, da hier der Garten eine Ebene tiefer liegt.





Der Elternbereich nimmt **fast das halbe Obergeschoss** ein und umfasst ein Schlafzimmer, eine Ankleide sowie ein geräumiges Bad. Die Bauherrin fasziniert vor allem die tolle Aussicht aus der breiten Fensterfront.

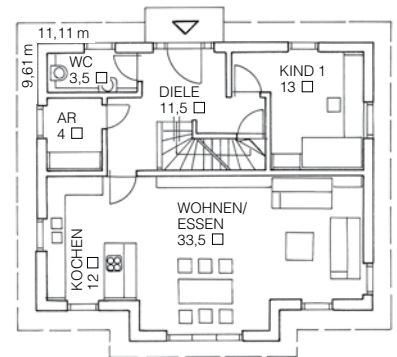


Das stylische Elternbad mit Wanne und bodengleicher Dusche ist in Weiß und Grau gehalten. Es hat nur einen **Zugang vom Elternschlafzimmer**. Für die Kinder gibt es einen eigenen Sanitärraum, der zwischen ihren Zimmern liegt.

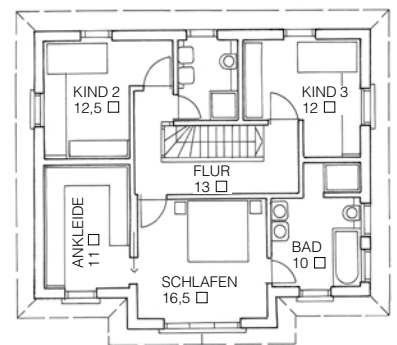


Im geräumigen Ankleidezimmer finden jede Menge Kleider Platz. Die weißen Lackfronten und der warme Ton des Holzparketts bilden einen **reizvollen Kontrast**.

## ERDGESCHOSS



## OBERGESCHOSS



## DATEN + FAKTEN

**ENTWURF:** Kundenhaus

**HERSTELLER:** Haas Fertigtbau GmbH  
84326 Falkenberg  
Tel. 08727/18-0

**WEITERE HÄUSER:** [www.bautipps.de/haas](http://www.bautipps.de/haas)

### KONSTRUKTION + TECHNIK:

Holzverbundkonstruktion mit Putzfassade (U-Wert: 0,14 W/m²K), Isolierverglasung (U-Wert: 0,7 W/m²K), Walmdach 20 Grad, Luft-/Wasser-Wärmepumpe, Fußbodenheizung, kontrollierte Lüftungsanlage mit Wärmerückgewinnung; Primärenergiebedarf: 38,0 kWh/m²a, Heizwärmebedarf: 42,0 kWh/m²a, Endenergiebedarf: 16,0 kWh/m²a

**ABMESSUNGEN:** 11,11 x 9,61 m

**WOHNFLÄCHEN:** EG 77,5 m², OG 75 m²

### PREIS DIESES ENTWURFS:

Der Preis für dieses individuelle Kundenhaus muss direkt beim Hersteller erfragt werden

Fotos: Haas Haus